

Электродвигатели рольганговые трехфазные асинхронные серии АРМ

Применяются для приводов металлургической промышленности, эксплуатирующихся в условиях высоких температур, в частности, для индивидуального привода роликов рольгангов.

Конструктивное исполнение: IM 1001, IM 1002, IM 2001, IM 2002 по ГОСТ 2479-79, а для двигателей типа АРМК исполнение со станиной без лап с горизонтальным полым конусным валом.

Степень защиты: IP 54 по ГОСТ 17494-87.

Способ охлаждения: 1С 0040 по ГОСТ 20459-87.

Климатическое исполнение: У, Т, ХЛ по ГОСТ 15150-69.

Категория размещения: 1 по ГОСТ 15150-69. Допускается эксплуатация для категории размещения 2 и 3.

Режим работы: продолжительный S1 или повторно-кратковременный с частыми пусками и торможениями S5 – ПВ 40% по ГОСТ 183-74. Для двигателей АРМ 43-12, АРМ 53-12 допускается заторможенное состояние при ПВ 25%, продолжительностью цикла 10 мин.

Номинальные параметры сети питания: трехфазное напряжение 380 В при частоте 50 Гц.

Класс изоляции: «Н» по ГОСТ 8865-87.

Температура окружающей среды: от – 45° С до + 50° С.

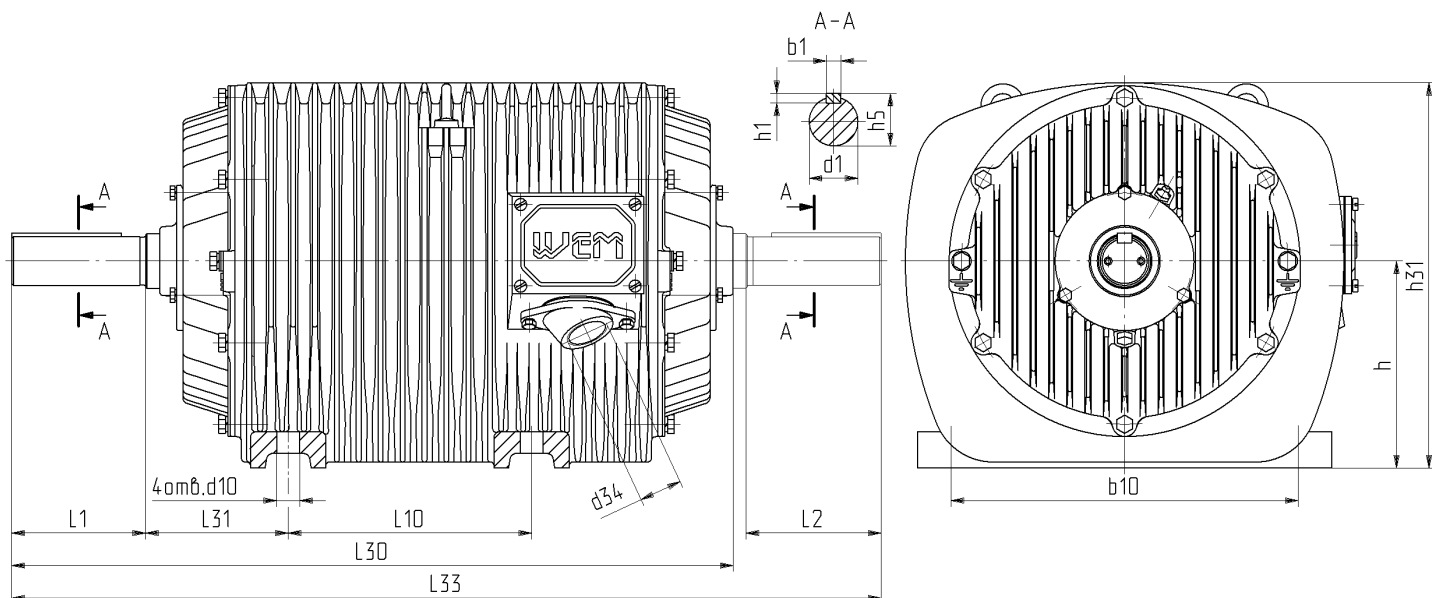
Основные технические характеристики двигателей АРМ, АРМК

Тип двигателя	Схема соединения обмотки Y, U = 380 В, f = 50 Гц							Динамическая постоянная при ПВ=40%, кгм ² /час	Момент инерции ротора, кг×м ²	Масса, кг
	Мощность, кВт	Частота вращения, об / мин	Ток статора, А	Пусковой момент, Н×м	Пусковой ток, А	η, %	cos φ, о.е.			
АРМ 42-4	1,1	1320	2,9	20	10,0	72,0	0,81	130	0,0128	65
АРМК 42-4									0,015	
АРМ 43-4	1,5	1350	3,7	30	16,0	77,0	0,80	150	0,0158	70
АРМК 43-4									0,019	
АРМ 42-6	0,9	870	2,9	24	8,0	69,0	0,68	260	0,0128	65
АРМК 42-6									0,015	
АРМ 43-6	1,2	900	4,0	34	12,0	71,0	0,65	310	0,0158	70
АРМК 43-6									0,019	
АРМ 42-8	0,71	650	2,9	28	8,0	62,0	0,60	390	0,0128	65
АРМК 42-8									0,015	
АРМ 43-8	0,9	635	3,1	34	8,0	67,0	0,66	480	0,0158	70
АРМК 43-8									0,019	
АРМ 42-10	0,5	530	2,7	24	6,0	54,0	0,52	520	0,0128	65
АРМК 42-10									0,015	
АРМ 43-10	0,63	530	3,5	34	7,0	55,0	0,50	650	0,0158	70
АРМК 43-10									0,019	
АРМ 42-12	0,3	440	2,9	22	5,0	40,0	0,40	640	0,0128	65
АРМК 42-12									0,015	
АРМ 43-12	0,4	450	3,5	31	6,9	44,0	0,40	800	0,0158	70
АРМК 43-12									0,019	
АРМ 52-4	3,0	1350	6,3	67	32,0	80,0	0,90	210	0,053	135
АРМК 52-4									0,064	
АРМ 52-6	2,0	900	5,1	55	20,0	77,0	0,78	520	0,053	135
АРМК 52-6									0,064	
АРМ 53-6	3,0	900	7,5	102	32,0	77,0	0,79	610	0,076	150
АРМК 53-6									0,084	
АРМ 52-8	1,6	645	4,9	58	15,0	71,0	0,70	850	0,053	135
АРМК 52-8									0,064	
АРМ 53-8	2,5	660	7,4	96	25,0	75,0	0,69	1000	0,076	150
АРМК 53-8									0,084	
АРМ 52-10	1,3	530	5,2	67	14,0	68,0	0,56	1200	0,053	135
АРМК 52-10									0,064	

Тип двигателя	Схема соединения обмотки Y, U = 380 В, f = 50 Гц							Динамическая постоянная при ПВ=40%, кгм ² /час	Момент инерции ротора, кг×м ²	Масса, кг
	Мощность, кВт	Частота вращения, об / мин	Ток статора, А	Пусковой момент, Н×м	Пусковой ток, А	η, %	cosφ, о.е.			
АРМ 53–10	2,0	530	8,0	96	20,0	70,0	0,54	1440	0,076	150
АРМК 53–10									0,084	
АРМ 52–12	1,0	440	5,3	60	12,0	62,0	0,46	1510	0,053	135
АРМК 52–12									0,064	
АРМ 53–12	1,6	445	8,6	102	20,0	64,0	0,44	1780	0,076	150
АРМК 53–12									0,084	
АРМ 64–6	5,5	890	12,0	210	70,0	80,0	0,87	950	0,46	250
АРМК 64–6									0,48	
АРМ 63–8	3,0	680	7,5	125	28,0	78,0	0,78	1330	0,35	225
АРМК 63–8									0,38	
АРМ 64–8	3,6	680	9,5	180	40,0	77,0	0,75	1500	0,46	250
АРМК 64–8									0,48	
АРМ 63–10	2,5	545	7,9	134	26,0	74,0	0,65	2000	0,35	225
АРМК 63–10									0,38	
АРМ 64–10	3,0	550	10,0	180	37,0	75,0	0,61	2400	0,46	250
АРМК 64–10									0,48	
АРМ 63–12	1,9	450	7,9	128	23,0	70,0	0,52	2800	0,35	225
АРМК 63–12									0,38	
АРМ 64–12	2,4	460	10,4	180	34,0	70,0	0,50	3050	0,46	250
АРМК 64–12									0,48	
АРМ 63–16	1,4	340	9,3	125	20,0	57,0	0,40	4100	0,35	225
АРМК 63–16									0,38	
АРМ 64–16	1,7	340	12,4	190	27,0	55,0	0,38	4500	0,46	250
АРМК 64–16									0,48	
АРМ 64–24	0,8 (для ПВ=60%)	210	13,5	90	19	30,0	0,30	6000	0,46	250
АРМК 64–24									0,48	
АРМ 73–10	5,0	545	13,3	285	56,0	79,0	0,72	3000	0,77	355
АРМК 73–10									0,81	
АРМ 74–10	6,7	535	17,4	425	70,0	80,0	0,73	3100	1,01	395
АРМК 74–10									1,05	
АРМ 73–12	4,2	450	13,8	270	48,0	79,0	0,60	4000	0,77	355
АРМК 73–12									0,81	
АРМ 74–12	5,3	455	17,0	450	67,0	79,0	0,60	4300	1,01	395

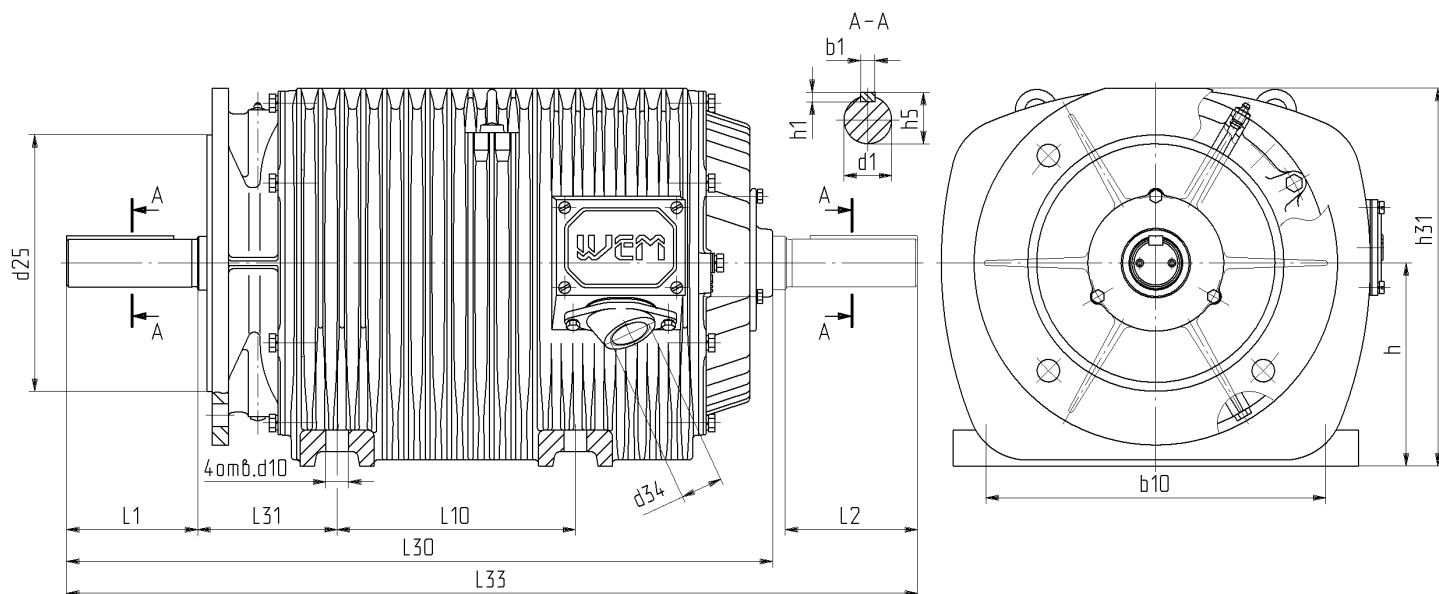
АРМК 74-12										1,05	
АРМ 73- 16	3,0	340	14,8	268	39,0	70,0	0,44	6000	0,77	355	
АРМК 73-16									0,81		
АРМ 74- 16	4,0 (для ПВ=80%)	340	21,4	425	58,0	71,0	0,40	6800	1,01	395	
АРМК 74-16									1,05		
АРМ 74- 30	1,0 (для ПВ=80%)	180	11,2	220	21,0	40,0	0,34	14000	1,24	405	

Габаритные, установочные и присоединительные размеры двигателей АРМ исполнения ИМ 1001(2)



Тип двигателя	Габаритные размеры, мм			Установочные и присоединительные размеры, мм										Справочный размер, мм
	L30	L33	h31	b1	b10	d1	d10	L1, L2	L10	L31	h	h1	h5	d34
АРМ 42 АРМ 43	475	556	240	10	210	32	15	80	150	100	125	8	35,0	G1-A
АРМ 52 АРМ 53	600	714	317	12	285	40	19	110	200	117	170	8	43,0	G1-A
АРМ 63 АРМ 64	630	766	395	14	350	50	19	110	270	138	200	9	53,5	G1 ¹ / ₄ -A
АРМ 73 АРМ 74	760	922	470	18	400	60	24	140	340	151	250	11	64,0	G1 ¹ / ₄ -A

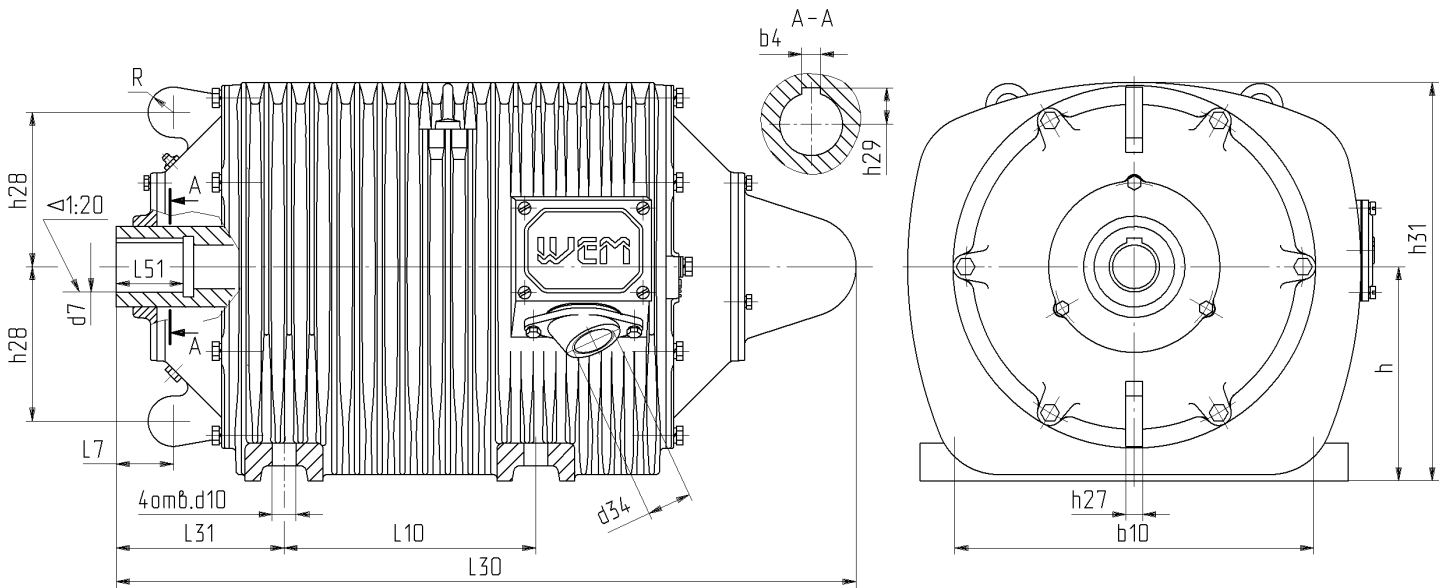
Габаритные, установочные и присоединительные размеры двигателей АРМ исполнения ИМ 2001(2)



Тип двигателя	Габаритные размеры, мм			Установочные и присоединительные размеры, мм										Справочный размер, мм	
	L30	L33	h31	b1	b10	d1	d10	d25	L1, L2	L10	L31	h	h1	h5	d34
АРМ 42 АРМ 43	475	556	240	10	210	32	15	150	80	150	100	125	8	35,0	G1-A

APM 52 APM 53	600	714	317	12	285	40	19	215	110	200	117	170	8	43,0	G1-A
APM 63 APM 64	630	766	395	14	350	50	19	300	110	270	138	200	9	53,5	G1 ¹ / ₄ -A
APM 73 APM 74	760	922	470	18	400	60	24	350	140	340	151	250	11	64,0	G1 ¹ / ₄ -A

Габаритные, установочные и присоединительные размеры двигателей АРМК



Тип двигателя	Габаритные размеры, мм		Установочные и присоединительные размеры, мм											Справочные размеры, мм		
	L30	h31	b4	b10	d7	d10	L7	L51	L10	L31	h	h27	h28	h29	R	d34
АРМК 42 АРМК 43	545	240	14	210	50	15	29,5	62	150	115	125	18	90	28,3	18	G1-A
АРМК 52 АРМК 53	645	317	16	285	70	19	29,0	75	200	133	170	24	118	39,1	20	G1-A
АРМК 63 АРМК 64	720	395	18	350	80	19	32,5	115	270	153	200	25	160	44,1	28	G1 ¹ / ₄ -A
АРМК 73 АРМК 74	810	470	20	400	95	24	27,5	120	340	171	250	27	183	52,1	30	G1 ¹ / ₄ -A